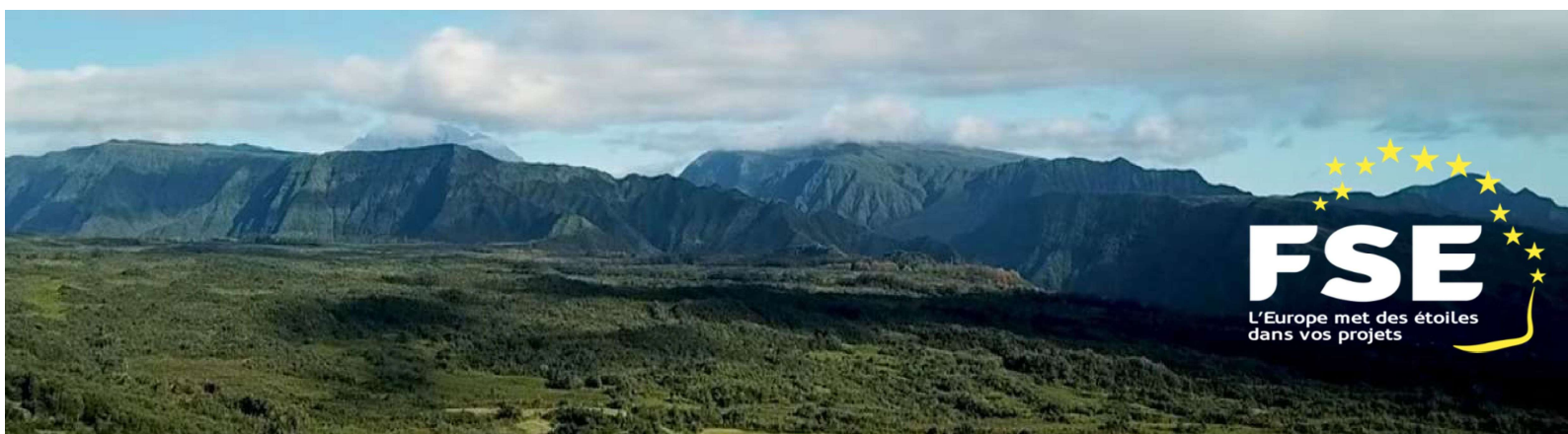


INFORMATION AUX CITOYENS

Programme Opérationnel

FSE Réunion Etat - 2014-2020





Le Fond Social Européen (FSE), créé en 1957, est l'un des plus anciens fonds européens. Chaque année, il accompagne 9 millions de citoyens : des femmes, des jeunes, des travailleurs en situation de handicap, des demandeurs d'emploi, des salariés.

Lors de l'adoption de la Stratégie Europe 2020, l'Union européenne s'est engagée à créer des sociétés promouvant l'inclusion sociale basée sur des emplois de qualité et durables. Pour réaliser cet objectif, le FSE est le principal levier financier de l'Union européenne : il cofinance, avec des acteurs publics et/ou privés (Etat, collectivités locales, entreprises etc.), des projets qui favorisent l'accès à l'emploi, la montée en compétences et l'inclusion des populations au sein des territoires.

A la Réunion, territoire marqué par des taux de chômage et de pauvreté élevés, le FSE permet de développer des actions d'inclusion sociale et professionnelle d'envergures en direction de ceux qui en ont besoin. Depuis 2014, 78 000 réunionnais ont été accompagnés par le FSE.

Les orientations stratégiques du programme 2014-2020 sont :

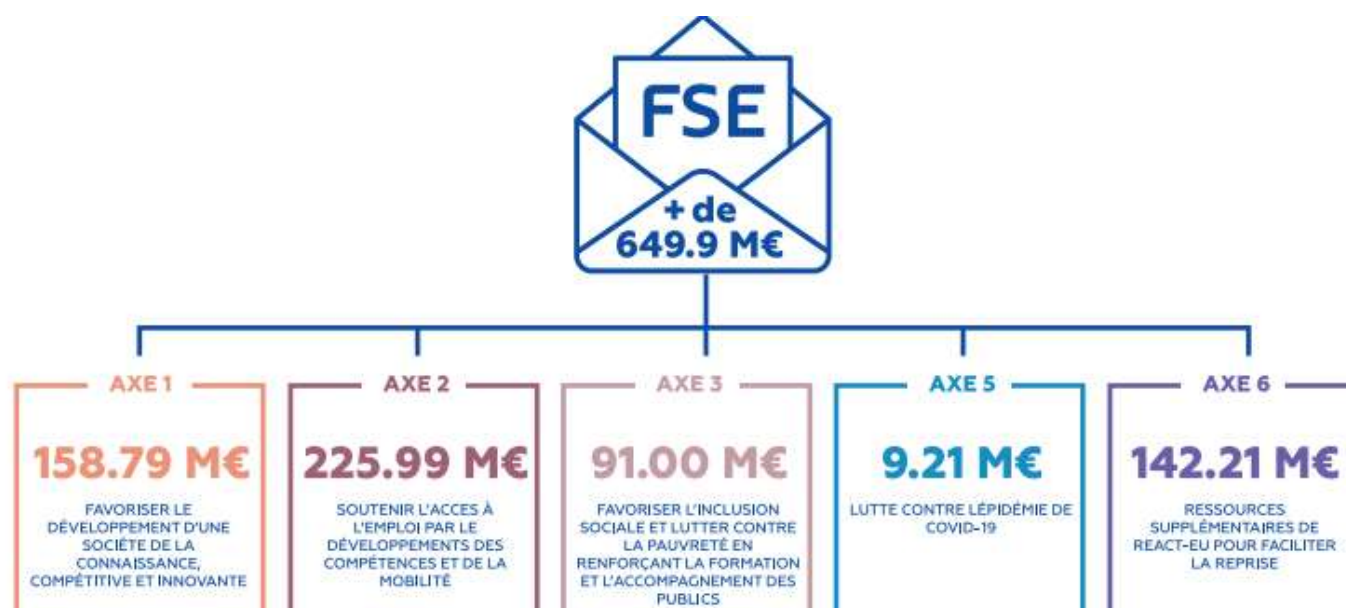
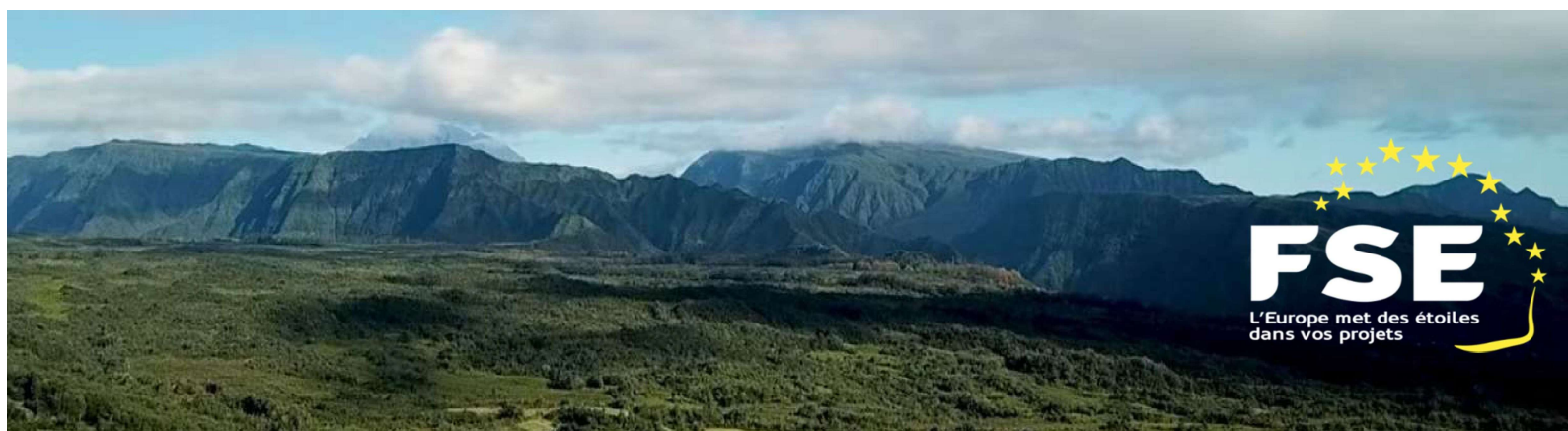
- Le soutien à l'accès à l'emploi, notamment par la mobilité et l'emploi des jeunes,
- La montée en compétence de la population
- La recherche de l'inclusion la plus large possible.

Former, éduquer, qualifier, intégrer.... sont les maîtres mots du FSE.

Pour ne citer que les actions les plus connues : le CNARM, LADOM, le RSMA... mais également les MFR, l'ONF, la CCI, la CMAR... De très nombreux organismes porteurs de projets à La Réunion sont soutenus par le FSE pour mener à bien leurs missions primordiales pour le territoire réunionnais.

Fin 2023, ce programme opérationnel FSE est arrivé à son terme et les programmes FSE + ont pris la relève. Vous pouvez retrouver la liste de tous les projets cofinancés depuis 2014 sur le site www.fse.re.



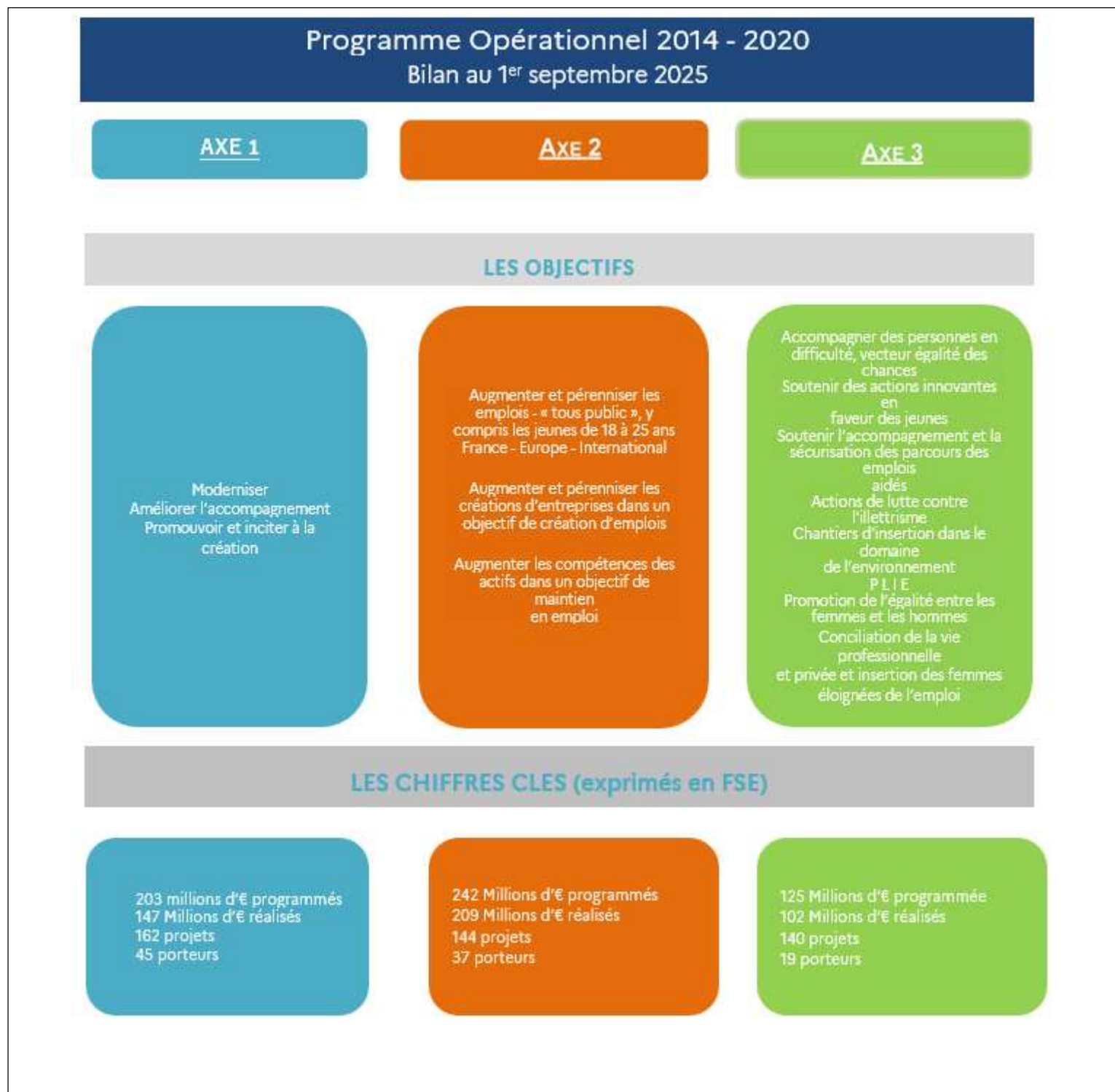
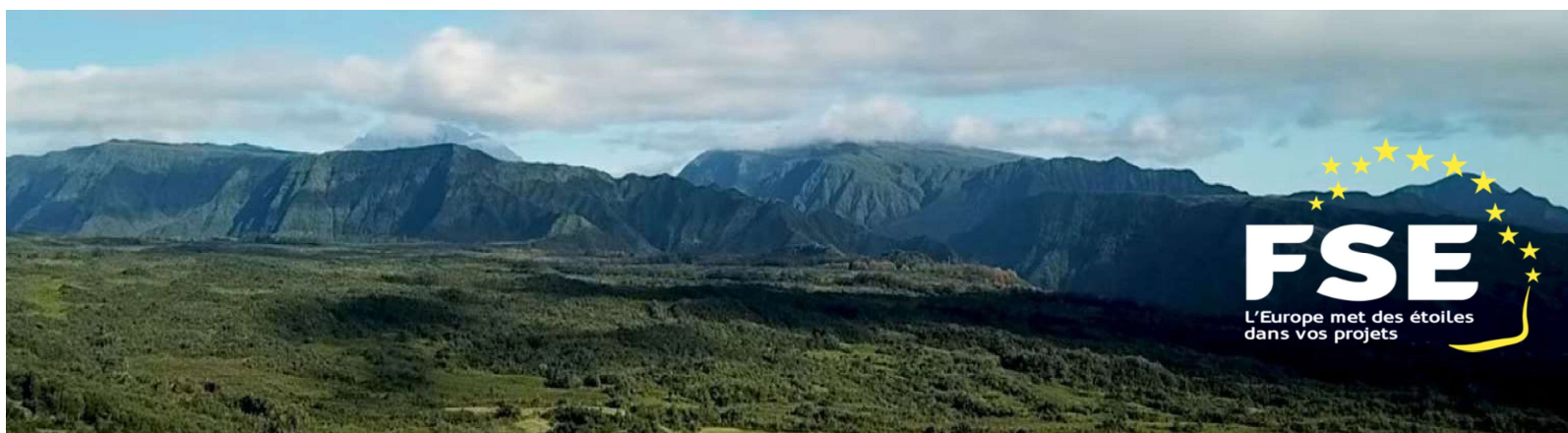


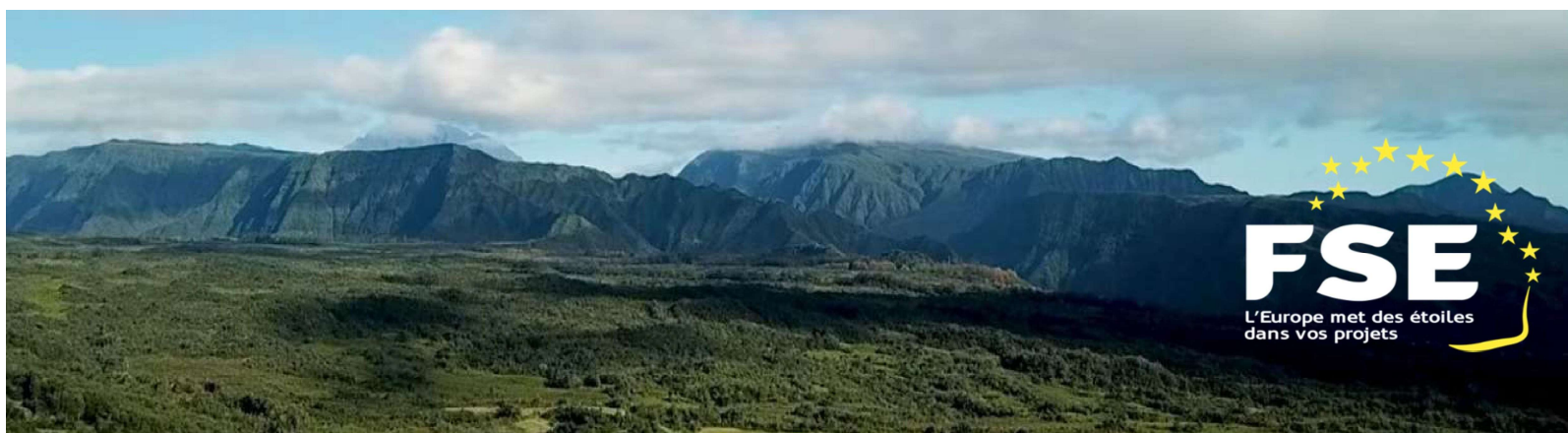
Les enjeux du programme opérationnel FSE de la Réunion 2014-2020 sont de :

- Réduire le taux d'abandon scolaire précoce,
- Renforcer la connaissance et l'innovation,
- Améliorer les niveaux d'éducation et de formation notamment en promouvant la mobilité éducative et professionnelle,
- Contribuer à l'entrée des jeunes sur le marché du travail,
- Soutenir les emplois et accompagner la création d'activité,
- Réduire les inégalités et lutter contre les discriminations,
- Lutter contre la pauvreté.

Les axes 4 et 7 sont l'assistance technique.







Soutien de l'UE face au Covid-19

AXE 5

AXE 6

LES OBJECTIFS

Lutte contre l'épidémie de
COVID-19

Ressources
supplémentaires de
REACT-EU pour faciliter la
reprise

LES CHIFFRES CLES

9,2 millions d'€ programmés
8,7 millions d'€ réalisés

147 millions d'€ programmés
130 millions d'€ réalisés



