

**Meilleur projet « Europe »**  
**Catégorie meilleur projet dans le domaine de l'insertion et de l'économie alternative et de l'aide à la création d'activité**

## **CAP de construction maçonnerie béton armé 2001.**

### **GIBTP**

Ce programme a été mis en place dans le cadre du « programme de formation en faveur des détenus » dont l'objectif est de permettre l'accès à la formation ou à l'emploi en milieu carcéral, préparer à la sortie (aide à la réinsertion) et de mettre en œuvre des actions de formation qualifiantes ou pré-qualifiantes, des remises à niveau, des actions de lutte contre l'illettrisme et d'aide à l'élaboration de projets.

#### **Contacts**

##### **GIBTP**

44 rue Gabriel de Kerveguen  
97490 Sainte Clotilde  
Tel : 02 62 48 44 61

*Direction du Travail, de l'Emploi et de la  
Formation Professionnelle*  
24, rue du Maréchal Leclerc  
97488 Saint Denis Cedex  
Tél. : 02 62 48 66 00

En centre de détention et en centre pénitentiaire, sont mises en place des actions de mobilisation avec support professionnel permettant l'acquisition de savoir-faire et facilitant l'aide au choix professionnel.

Ces actions qualifiantes doivent leur permettre de valider les acquis et/ou d'obtenir un diplôme professionnel (C.A.P., C.A.P.A., etc...). Pour l'ensemble de ces actions, le programme est déterminé par un comité de pilotage composé de l'administration pénitentiaire, la D.T.E.F.P. et l'A.N.P.E.

Au-delà des possibilités d'activités diverses offertes aux détenus et d'amélioration de leurs conditions de vie au sein de la prison (sortie sur les chantiers), cette action vise également à faciliter leur réinsertion sociale et professionnelle.

Le GIBTP a mis en place dans le cadre de cette mesure un chantier d'application pour la réhabilitation de bâtiments dont les objectifs sont les suivants :

- Préparer à une employabilité et /ou une adaptabilité aux divers métiers du bâtiment en développant les compétences professionnelles des stagiaires
- Préparer une validation par un CAP de construction maçonnerie Béton armé.

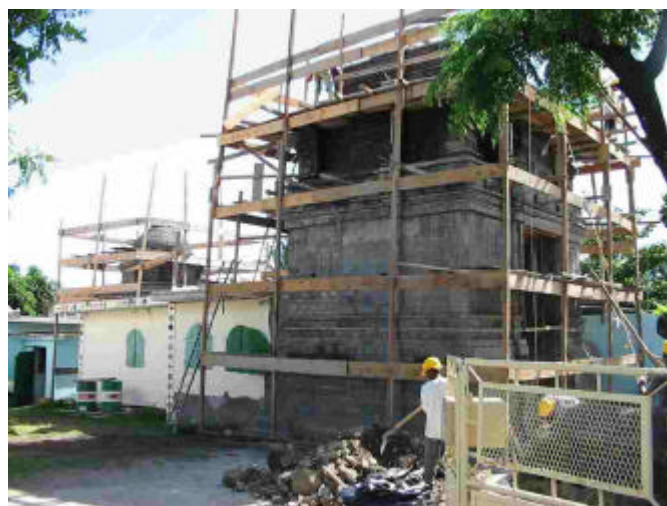
Les coûts de formation permettent aux organismes assurant les formations de faire face aux contraintes du milieu carcéral (adaptation des horaires et des matériels...).

#### **Quelques indicateurs :**

Nombre de stagiaires : 16

Nombre d'heures stagiaires : 780

Coût de l'heure/stagiaire : 4.57€



(Photos GIBTP : restauration du temple indien à saint Denis)

---

**Coût total éligible : 57 076 €**

---

**Participation de l'Union Européenne :**  
39 953 €(FSE)

---

*Ce projet est cofinancé par l'Union Européenne*

