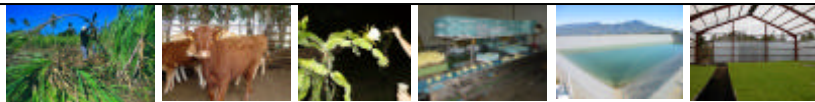




## Préparation des programmes européens 2007-2013

Présentation AGILE  
9h30-10h30

Séminaire FEADER 29 et 30 Juin



## Préparation des programmes européens 2007-2013

- Le contexte
- La méthode de travail
- État d'avancement des travaux : bilan, diagnostic
- Premières réflexions sur le projet de Stratégie Régionale Intégrée

Séminaire FEADER 29 et 30 Juin



## Contexte : le cadre stratégique communautaire évolue

➤ Tableau comparatif cadre stratégique

2000-2006	2007-2013
- Politique de cohésion intégrée (FEDER/FSE/FEOGA-O/IFOP)	- Politique de cohésion économique et sociale (FEDER/FSE)
	- Politique de développement rural (FEADER)
	- Politique Commune de la Pêche (FEP)
	- Coordination entre ces trois politiques



Réforme de la politique de concurrence

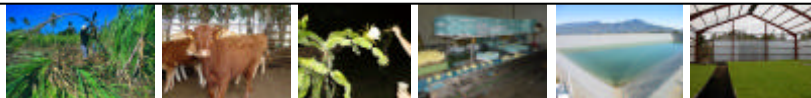
Séminaire FEADER 29 et 30 Juin



## Contexte : Le cadre réglementaire communautaire plus complexe

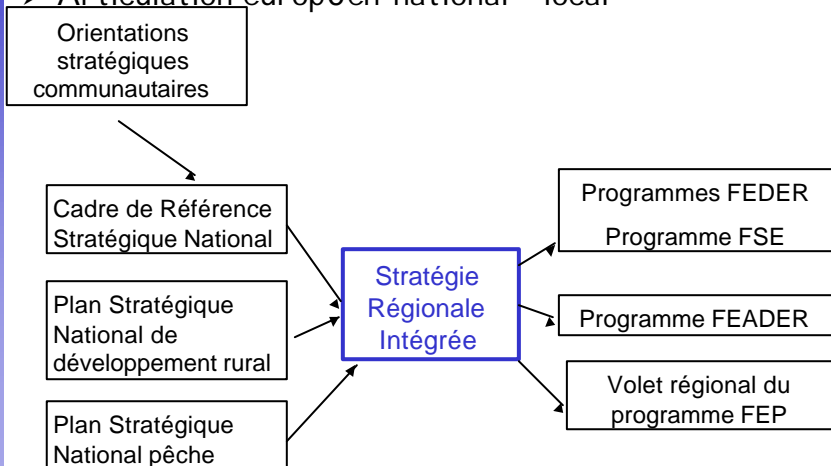
2000-2006	2007-2013
- Un règlement général - Un à deux règlements par fonds (Feder, Fse, Feoga-Orientation, Ifop)	- Feder-Fse : Un règlement général Feder-Fse + un règlement d'application du règlement général + un règlement par fonds
	- Feader : un règlement financier + un règlement Feader + trois règlements + un règlement de transition
	- Fep : un règlement Fep au minimum
- Des règlements thématiques (contrôle-gestion, publicité, éligibilité des dépenses)	

Séminaire FEADER 29 et 30 Juin

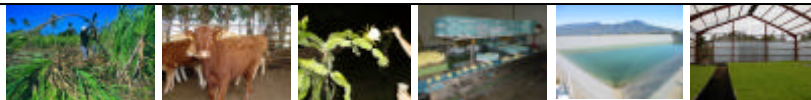


## Contexte : Une volonté locale de préserver une approche intégrée

### ➤ Articulation européen-national - local



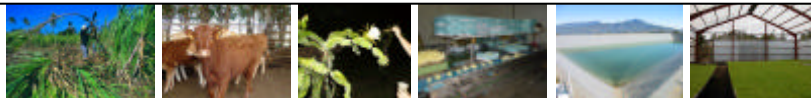
Séminaire FEADER 29 et 30 Juin



## Autres éléments de contexte

- Des dotations financières limitées / besoins
  - Principe de réalisme dans la formulation des propositions
  - Importance du bilan des actions 2000-2006
  - Importance de la maturité des propositions et de leur inscription dans la stratégie régionale intégrée (sélectivité stratégique, approche mesure et non projet)
- L'articulation avec le futur CPER (Contrat de Projets État-Région)
  - Vocation naturelle à rechercher des complémentarités entre les deux exercices
  - Diagnostic territorial commun
  - Contreparties État du CPER confirmées début 2<sup>ème</sup> semestre 2006 (mandat de négociation du Préfet)
- Incertitudes liées au contexte externe
  - Champ précis de la dotation spécifique surcoûts
  - Finalisation du cadre réglementaire
  - Architecture de gestion des futurs programmes
  - Notification des régimes d'aide

Séminaire FEADER 29 et 30 Juin

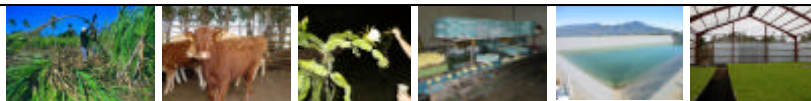


## Les allocations financières (1/2)

- Communication par le MI NOM des enveloppes FEDER dont allocation spécifique, FSE, FEADER
  - Pas d'informations complémentaires sur l'enveloppe FEDER coopération et FEP
  - Les montants seront notifiés en euros 2004
  - Indexation de 2% prévue par les règlements pour prendre en compte l'inflation sur la période 2007-2013

en M€	2000-2006	2007-2013	
		en euro 2004	avec indexation de 2%
Guadeloupe	835	771	868
Guyane	387	427	481
Martinique	703	548	617
Réunion	1 608	1647	1856
<b>TOTAL</b>	<b>3 533</b>	<b>3 393</b>	<b>3 822</b>

Séminaire FEADER 29 et 30 Juin

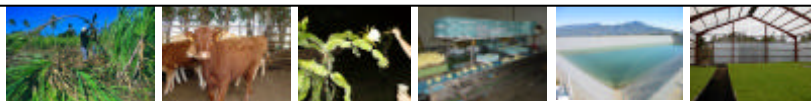


## Les allocations financières (2/2)

- Répartition par fonds pour La Réunion

	2000-2006	2007-2013	
		en euro 2004	avec indexation de 2%
FEDER	823 M€	1181 M€	1331 M€
FSE	460 M€		
Dotation spécifique Surcoûts	–	183 M€	206 M€
FEOGA G & O / FEADER	318 M€	283 M€	319 M€
IFOP / FEP	14 M€	14 M€?	14 M€?
Coopération Régionale	5 M€	30 M€	30 M€?
<b>TOTAL</b>	<b>1620 M€</b>	<b>1691 M€</b>	<b>1900 M€</b>
<b>TOTAL Hors allocation spécifique</b>	<b>1621 M€</b>	<b>1508 M€</b>	<b>1694 M€</b>

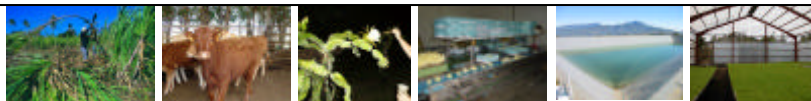
Séminaire FEADER 29 et 30 Juin



## Méthodologie : Un processus en 6 étapes

- Etape 1: information et lancement
- Etape 2: bilan 2000-2006 et diagnostic
- Etape 3: stratégie intégrée plurifonds
- Etape 4: proposition de mesures
- Etape 5: négociation des programmes
- Etape 6: formalisation des programmes

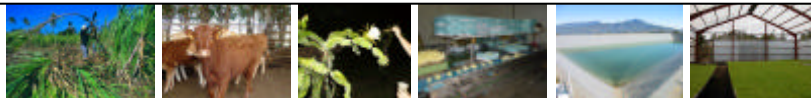
Séminaire FEADER 29 et 30 Juin



## Les étapes et travaux réalisés

- Étape 1 : Information et lancement
  - Début des travaux : janvier 2006
  - Fin des travaux : février 2006
  - Réalisations
    - Mise en place de la méthodologie de travail
    - Information des services, des acteurs économiques et des Communes et EPCI
- Étape 2 : Bilan et premiers éléments de diagnostic
  - Début des travaux : Mars 2006
  - Fin des travaux : Fin avril 2006
  - Réalisations
    - Mise en place des Groupes Techniques Thématiques
    - Production de fiches Bilan du DOCUP 2000-2006
    - Synthèse
    - Premières réflexions sur le diagnostic
    - Réunion de la première instance de concertation

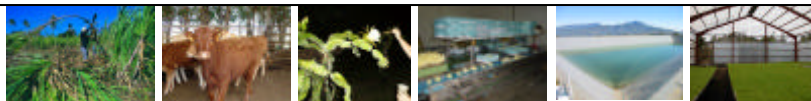
Séminaire FEADER 29 et 30 Juin



## Focus sur le bilan

- Organisation des travaux :
  - Production de fiches bilan par les groupes techniques thématiques État-Région-Département,
  - Production d'une contribution par l'AMDR,
  - Analyse par l'Assistance à la Maîtrise d'Ouvrage (AMO) et synthèse,
  - Échanges avec les services
- Présentation de synthèses thématiques avec 3 grands items
  - Ce qui explique les succès
  - Ce qui explique les difficultés
  - Enseignements pour l'avenir
- Synthèse globale
  - 2 grandes catégories de critères
    - Critères de mise en œuvre
    - Critères de suivi.

Séminaire FEADER 29 et 30 Juin

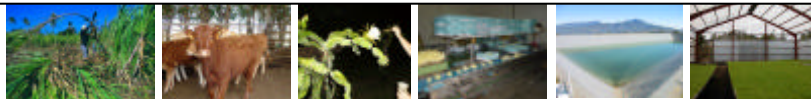


## Les enseignements tirés du bilan (1/4)

- La répartition par typologie

	Nombre de mesures	Poids financier sur total 2000-2006
Mesures satisfaisantes (utilisation des crédits correcte et objectifs atteints)	134	73%
Mesures pour lesquelles les objectifs initiaux sont trop flous, les indicateurs manquent et les réalisations ne correspondent pas aux objectifs initiaux	89	17%
Mesures dont la réalisation est freinée par des éléments internes (complexité) et externes (contraintes réglementaires)	17 🍷	7%
Mesures difficilement en adéquation avec les exigences de gestion et de contrôle liées aux fonds européens	37 🍷	2%
Mesures n'ayant jamais connu de mise en œuvre	16 🍷	1%

Séminaire FEADER 29 et 30 Juin

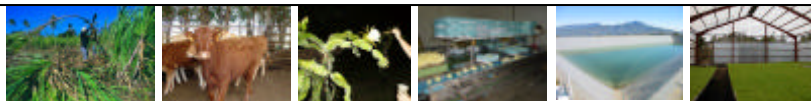


## Les enseignements tirés du bilan (2/4)

### ➤ Points de vigilance

- Faisabilité des projets
  - Niveau de maturité des projets et délais de réalisation,
  - Dépendance du projet à l'égard de réglementations, d'autres projets, ...
  - Niveau de complexité des projets (foncier, appel d'offres, accords préalables).
  
- Portage et animation
  - Portage du projet (capacité, expertise, pilotage...),
  - Fragilité de certains porteurs de projets associatifs,
  - Lisibilité des centres décisionnels (Comités techniques,...),
  - Proportion entre les moyens mis en œuvre pour la réalisation et l'aide accordée aux bénéficiaires.

Séminaire FEADER 29 et 30 Juin

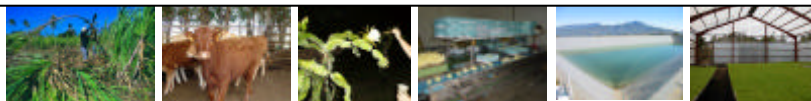


## Les enseignements tirés du bilan (3/4)

### ➤ Points de vigilance

- Logiques
  - Logique de gestion « au fil de l'eau » / logiques d'objectifs initiaux,
  - Logique du « *premier arrivé, premier servi* »,
  - Logique de structure / logique de public,
  - Logique de financement de structure / logique de financement d'actions,
  - Logique de projet / Logique de guichet.
  
- Contexte
  - Cohérence avec les orientations stratégiques nationales et communautaires,
  - Appropriation par les bénéficiaires,
  - Importance de la maîtrise du foncier.

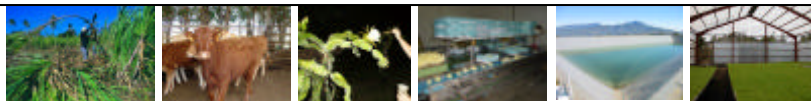
Séminaire FEADER 29 et 30 Juin



## Les enseignements tirés du bilan (4/4)

- Des questions pour les prochains programmes
  - Approche intégrée permettant de mieux suivre les impacts en favorisant les interactions,
  - Approche projet / approche guichet ?
  - Conditionnalité des mesures en plus de l'éligibilité ?
  - Simplification des régimes d'aide ?
  - Orientations européennes / spécificités Réunion,
  - Augmentation des coûts des projets d'investissement,
  - Procédures de gestion encore perfectibles (MO Publique).
  
- Des attentions particulières à avoir sur l'écriture des mesures
  - Précision des objectifs et de la nature des objectifs (quantité et qualité),
  - Degrés de précision des conditions d'éligibilité ou flexibilité de gestion des aides ?
  - Définition d'indicateurs de suivi et de réalisation réalistes à renseigner, et pertinents dans leur usage.

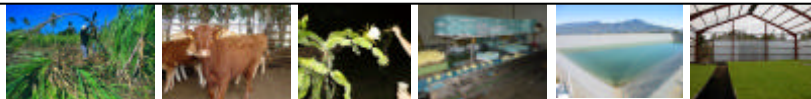
Séminaire FEADER 29 et 30 Juin



## Focus sur les éléments du diagnostic

- Une présentation des enjeux dans les 20 premières pages en visant une description dynamique
  - Qui s'articule autour des mutations, des croissances et des défis
  - Qui prend en compte les tendances structurelles et les tendances émergentes
  - Qui se décline dans une logique de développement durable : hommes-activités-territoire
  
- Une présentation détaillée des profils
  
- L'analyse Atout Faiblesses Opportunités Menaces (AFOM)

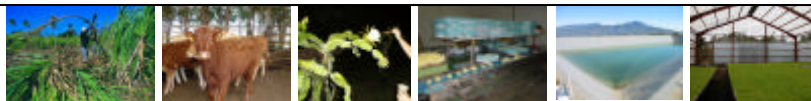
Séminaire FEADER 29 et 30 Juin



## Focus sur le diagnostic : Structure générale

- **Note introductive : les enjeux**
  - Les rapides et profondes mutations de l'île de La Réunion
  - Un contexte de fortes croissances
  - Les défis de l'île
- **Partie I : Le profil Sociétal**
  - L'Homme voir le social au sens large :
    - démographie, emploi, logement, cohésion sociale, formation,...
- **Partie II : Le profil Économique**
  - Entreprises, secteurs d'activité, croissance, évolution du PIB, revenus, investissements,...
- **Partie III : Le profil Environnemental**
  - Ressources naturelles, occupation de l'espace, risques, espèces et espaces protégés, déchets, eau, assainissement, biodiversité...
- **Partie IV : Analyse stratégique AFOM (Atouts, Faiblesses, Opportunités, Menaces)**

Séminaire FEADER 29 et 30 Juin

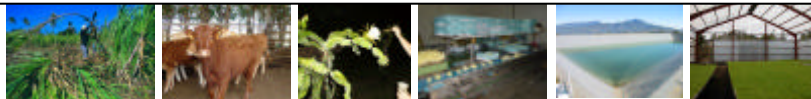


## Suite des travaux

Sous réserve du calendrier communautaire et national :

- **Étape 3** : Finalisation du diagnostic et premiers éléments de stratégie intégrée → Mai 2006
  - Travaux présentés à l'instance de concertation du 30 Mai
- **Étape 4** : Finalisation de la stratégie et Propositions de mesures → Mi Juin 2006-fin Juillet 2006
  - Remise en route des groupes techniques thématiques sur la base du diagnostic et des premiers éléments de stratégie
  - Prochaine instance de concertation prévue le 17 Juillet 2006
    - Examen du projet de Stratégie Intégrée
    - Point sur les travaux des groupes techniques thématiques
- **Étape 5** : Négociation des programmes → Août 2006
- **Étape 6** : Finalisation des programmes opérationnels avant négociation avec la Commission → Septembre 2006

Séminaire FEADER 29 et 30 Juin

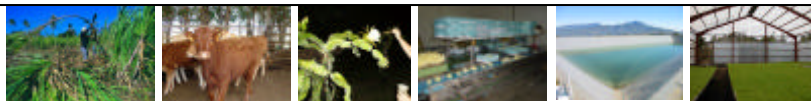


## Premières réflexions sur le projet de stratégie

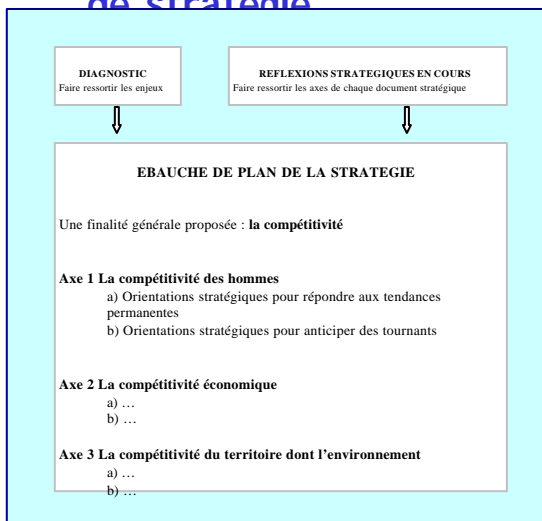
### ➤ Présentation de la méthode

- Étape 1 : Identification des lignes de force
  - Des tournants, des changements voire des ruptures estimés nécessaires dans les diverses réflexions stratégiques locales récentes (SDADD, PR2D, PASER, DOCUP 2000-2006, OCDE-2004).
  - Accent mis sur l'existence de facteurs permanents, caractéristiques de la situation de La Réunion
- Étape 2 : Architecture de la stratégie
  - Hypothèse d'actualisation et d'enrichissement des orientations stratégiques du DOCUP 2000-2006 non retenue
  - Choix d'un regard stratégique en « écho » au projet de diagnostic du territoire et aux récents documents stratégiques locaux
  - Proposition d'une nouvelle architecture
  - Proposition de faire converger les orientations stratégiques vers une seule finalité pour la lisibilité et l'efficacité de l'action
- Étape 3 : Ebauche de plan
  - Rapprochement projet de diagnostic / documents d'orientation stratégique récents
  - Détermination de la finalité en convergence avec ces documents et les orientations communautaires.
  - Hypothèse de travail : la compétitivité, proposée comme la finalité générale

Séminaire FEADER 29 et 30 Juin



## Démarche d'élaboration et proposition de plan de stratégie



Séminaire FEADER 29 et 30 Juin



## Les travaux en cours

- Finalisation du projet de stratégie
  - Recueil des orientations stratégiques de l'État et des Collectivités locales
  - Prise en compte des contributions/suggestions de l'instance de concertation et des Groupes Techniques Thématiques

## Les prochains travaux

- Rédaction des propositions de fiches mesures dans le cadre de la stratégie intégrée